

边缘计算 + AI

即插即用（模块和协议）

低延迟高性能

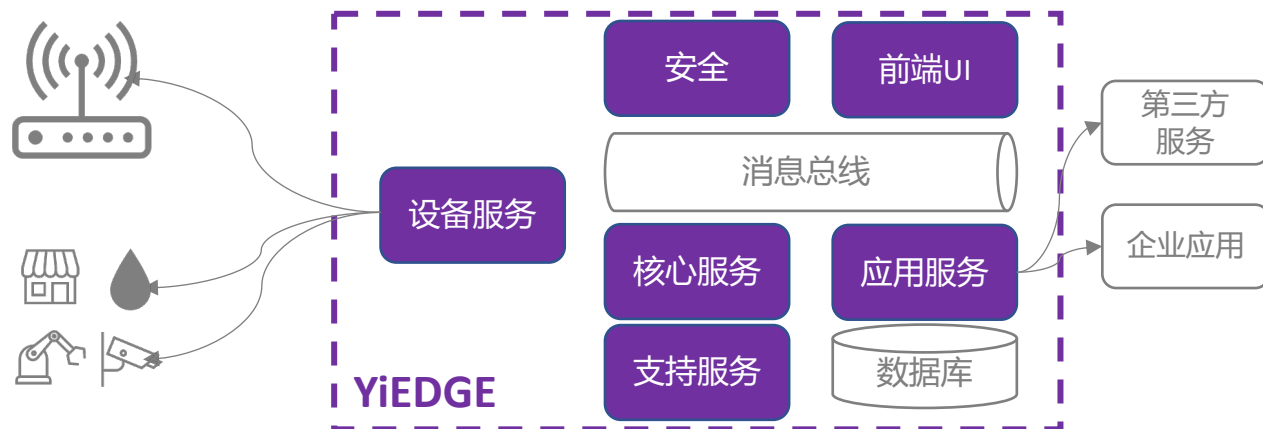
微服务部署



产品特性

- **软件架构** – 基于可插拔且可扩展的容器化/分布式微服务的软件架构。
- **现场连接** – 各种物联网协议（MQTT、Modbus、OPC-UA、BACnet、Onvif等）。
- **端云互通** – 支持将旧设备协议转换为现代智能设备和云应用协议，实现端云互联。
- **安全合规** – 满足企业安全性和合规性要求，关键数据过滤和筛选入云处理。
- **稳定运行** – 支持断网/中断/间歇性故障下运行，适用于数据可靠性要求强的企业环境。
- **广泛适用** – 支持各种垂直行业边缘计算用例，制造、零售、运输、餐饮、医疗等。
- **边缘智能** – 支持AI集成，推动数字化转型与AI技术发展的需求。
- **规则引擎** – 支持基于边缘计算架构的轻量级规则引擎集成，实现现场处理。
- **本地存储** – 支持本地化数据存储需求，消息队列缓存、持久化数据等。
- **低延迟** – 适用“实时数据”通信需求，毫秒级响应时间，边缘端高效处理。
- **高性能** – 支持边缘网关集成，搭配高性能主机和操作系统实现经济且高性能运算。
- **独立UI** – 支持自定义本地化系统登录界面：图片、LOGO、色系等。
- **微服务部署** – 支持云原生原则，松耦合、平台独立性等，满足微服务化部署。

系统组件

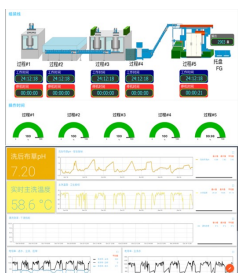


技术参数

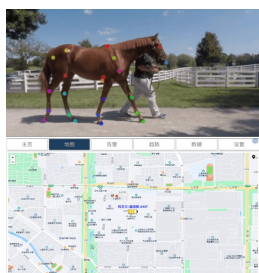
*公有云服务器典型应用案例

部署方式 参考	单机部署	微服务部署
网关要求	ARM/X86	Kubernetes/Docker
协议支持	MODBUS/OPC-UA/BACNET/BLE/MQTT/SNMP/REST/ONVIF/CAN/ODBC	
自定义协议	支持SDK二次开发，动态部署	
规则引擎	eKuiper/报警/通知/计划任务	
安全特性	安全API网关/证书令牌密码	
性能指标	取决于部署方式和硬件处理能力	

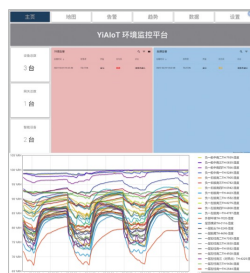
应用案例



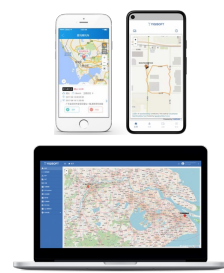
智能工厂



智慧农业



智慧能源



物流追踪

关于我们

上海亿琪软件有限公司成立于2016年，专注于5G通信、AI人工智能、边缘计算和大数据网络安全多项技术领域，致力于物联网领域前沿技术的创新，为用户提供全方位、智能化和安全的物联网解决方案。



YIQISOFT
亿琪软件

上海市浦东新区乐园路198号

电话：021-68863086

手机：186-1666-9123

Email：support@yiqisoft.cn

www.yiqisoft.cn